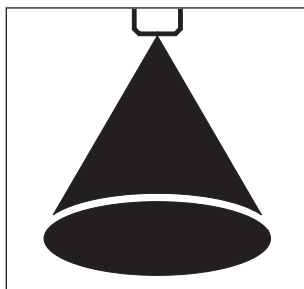


VKL 1/8"  
VKE 1/4"

# Vollkreisdüsen Full Cone Nozzles



## Anwendungen

- Wasch- und Reinigungsprozesse
- Kühlen von Luft, Gas und Feststoffen
- Staubbekämpfung
- Flächenberieselung

## Applications

- Washing and Rinsing
- Air, Gas and Parts Cooling
- Dust Control
- Irrigation

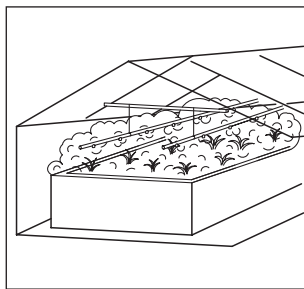
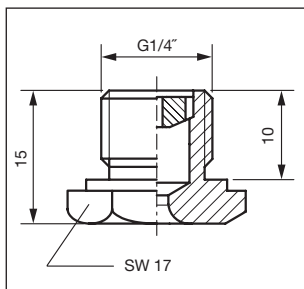
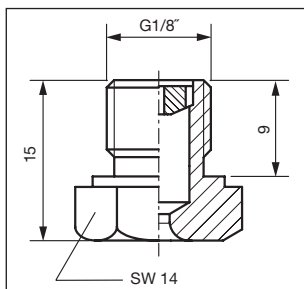
## Volumenstromtabelle / Capacity VKL - 1/8"

Düsen- typ Nozzle Type	Durchfluss l/min Capacity l/min						Engster Querschnitt / Max. Free Passage (mm) bei Spritzwinkel* / at Spray Angle*			
	0,5 bar	1,0 bar	2,0 bar	3,0 bar	5,0 bar	10,0 bar	45°	60°	90°	120°
VKL-0,6	0,2	0,3	0,4	0,5	0,6	0,9	0,40	0,40	0,45	-
VKL-1	0,3	0,5	0,6	0,8	1,0	1,4	0,65	0,60	0,60	0,60
VKL-1,5	0,5	0,7	1,0	1,2	1,5	2,1	0,70	0,75	0,80	0,75
VKL-2	0,6	0,9	1,3	1,6	2,0	2,8	0,80	0,80	0,80	0,80
VKL-2,5	0,8	1,1	1,6	1,9	2,5	3,5	0,85	0,90	0,90	0,90
VKL-3	1,0	1,3	1,9	2,3	3,0	4,2	0,85	1,00	0,90	0,90
VKL-4	1,3	1,8	2,5	3,1	4,0	5,6	0,90	1,10	1,00	0,95
VKL-5	1,5	2,2	3,2	3,9	5,0	7,1	1,00	0,95	0,90	0,95
VKL-6	1,9	2,7	3,8	4,6	6,0	8,5	1,10	1,00	1,00	1,00

\* = bei / at 2 bar

**Material:** Ms 1.4305 1.4571 **Gewinde:** G 1/8"  
**Material:** Brass SS303 SS316 **Thread:** 1/8" BSPP

**Bestell-Beispiel:** Düsentyp - Spritzwinkel - Gewinde - Material  
**Ordering Information:** Nozzle Type - Spray Angle - Thread - Material  
VKL-2,5 - 90° - G 1/8 - 1.4571



## Volumenstromtabelle / Capacity VKE - 1/4"

Düsen- typ Nozzle Type	Durchfluss l/min Capacity l/min						Engster Querschnitt / Max. Free Passage (mm) bei Spritzwinkel* / at Spray Angle*			
	0,5 bar	1,0 bar	2,0 bar	3,0 bar	5,0 bar	10,0 bar	45°	60°	90°	120°
VKE-0,6	0,2	0,3	0,4	0,5	0,6	0,9	0,40	0,40	0,45	-
VKE-1	0,3	0,5	0,6	0,8	1,0	1,4	0,65	0,50	0,60	-
VKE-1,5	0,5	0,7	1,0	1,2	1,5	2,1	0,70	0,75	0,80	0,75
VKE-2	0,6	0,9	1,3	1,6	2,0	2,8	0,80	0,80	0,80	0,80
VKE-2,5	0,8	1,1	1,6	1,9	2,5	3,5	0,85	0,90	0,90	0,90
VKE-3	1,0	1,3	1,9	2,3	3,0	4,2	0,85	1,00	0,90	0,90
VKE-4	1,3	1,8	2,5	3,1	4,0	5,6	0,90	1,10	1,00	0,95
VKE-5	1,5	2,2	3,2	3,9	5,0	7,1	1,00	0,95	1,00	0,90
VKE-6	1,9	2,7	3,8	4,6	6,0	8,5	1,10	1,00	1,00	1,00
VKE-7	2,2	3,1	4,4	5,4	7,0	9,9	1,50	1,45	1,55	1,35
VKE-8	2,5	3,6	5,1	6,2	8,0	11,3	1,75	1,75	1,70	1,55

\* = bei / at 2 bar

**Material:** Ms 1.4305 1.4571 **Gewinde:** G 1/4"  
**Material:** Brass SS303 SS316 **Thread:** 1/4" BSPP

**Bestell-Beispiel:** Düsentyp - Spritzwinkel - Gewinde - Material  
**Ordering Information:** Nozzle Type - Spray Angle - Thread - Material  
VKE-4 - 90° - G 1/4 - 1.4571

Zubehör Seiten 8.01 - 8.10 / Accessories pages 8.01 - 8.10